

Name Lernpartner/in:

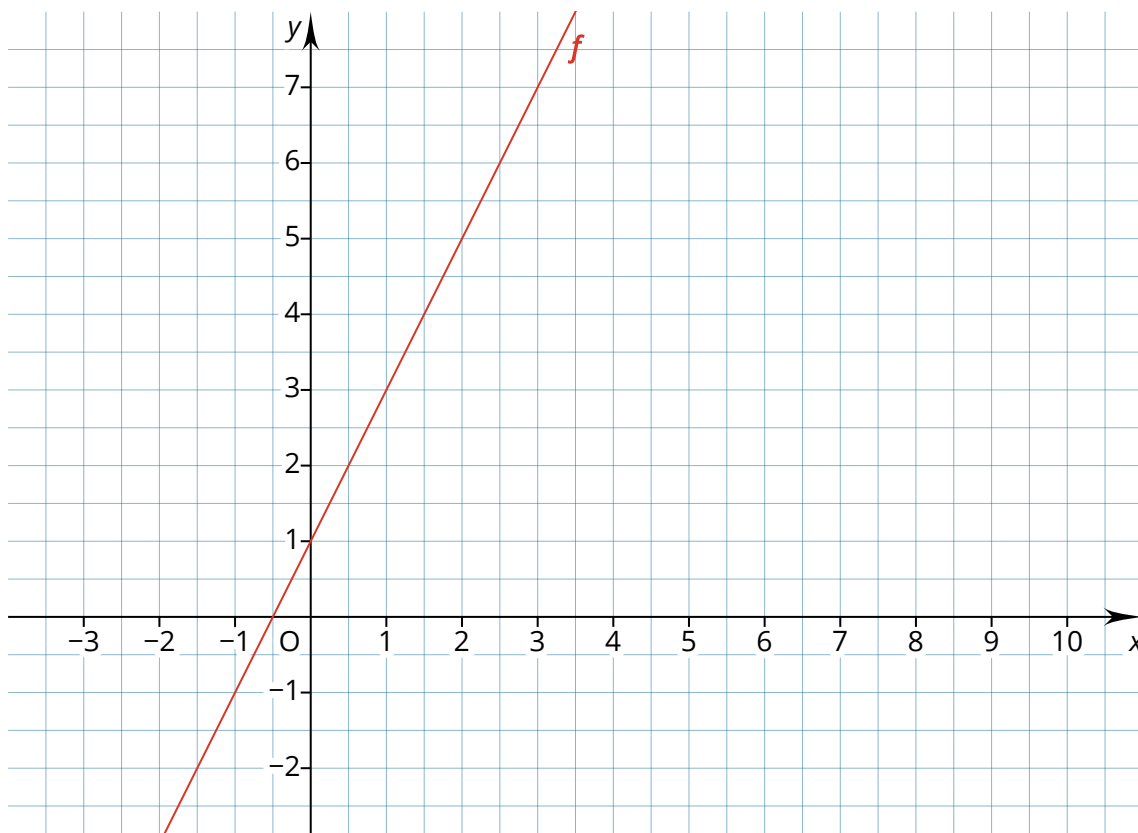
Name Lernbegleiter/in:

Datum:

Löse alle Aufgaben auf einem **karierten Block-Blatt**.Folgende Materialien sind erlaubt: **Geodreieck, spitzer Bleistift, Füller** (*kein Taschenrechner!*)

Dauer: ca. 60 Minuten.

- ① Das Koordinatensystem KOS zeigt die Funktion f . / 12
- Gib** die Funktionsgleichung der Funktion f **an**. (1 P)
 - Gib** die Nullstelle N der Funktionen f **an** und **zeichne** diese in das KOS **ein**. (2 P)
 - Zeichne** die Funktion $g: y = -0,5x + 6$ in das KOS **ein** und **beschrifte** sie. (2 P)
 - Gib** den Schnittpunkt S der beiden Funktionen **an** und **zeichne** diesen in das KOS **ein**. (2 P)
 - Gibt** die Funktionsgleichung einer Funktion k **an**, welche parallel zur Funktion g ist, und **zeichne** diese in das KOS **ein** und **beschrifte** sie. (2,5 P)
 - Gib** die Funktionsgleichung einer Funktion j **an**, die f im Punkt $P(1 | 3)$ schneidet, und **zeichne** diese in das KOS **ein** und **beschrifte** sie. (2,5 P)



② **Berechne** den Schnittpunkte der Funktionen mit dem Gleichsetzungsverfahren.

/ 4

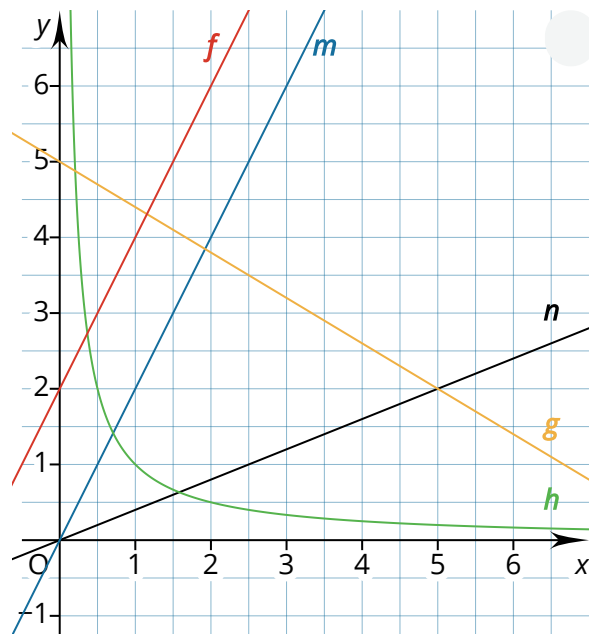
I. $y = 28x - 40$

II. $y = 8x + 20$

③ **Schau** dir rechts die Grafik **an** und **notiere** jeweils eine zugehörige Funktion.

/ 8

- a) ist eine proportionale Funktion.
- b) ist eine antiproportionale Funktion.
- c) ist eine lineare Funktion.
- d) und sind parallel.
- e) $y = 2x + 0$ ist identisch zu .
- f) und schneiden sich in $S(5 | 2)$.



④ Clara und Linus dürfen einen Monat Online-Spiele ausprobieren. Sie suchen nun ein passendes Angebot. Zur Auswahl stehen die beiden Angebote: „**Playground**“ und „**SuperSpiele**“.

/ 6

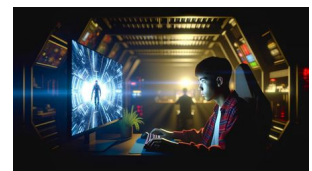
Beachte: y steht für die Gesamtkosten und x für einen Film

- a) Bei welcher Anzahl von Spielen ist es egal, welches Angebot sie wählen? **Berechne** und **schreibe** einen Antwortsatz. (3P)
- b) Clara und Linus möchten 5 Spiele kaufen. Welches Angebot sollen sie wählen? **Berechne** und **schreibe** einen Antwortsatz mit **Begründung**. (3 P)



Playground
Preis pro Spiel 2 €
Monatsbeitrag 15 €

$y = 2x + 15$



SuperSpiele
Preis pro Spiel 3 €
Monatsbeitrag 6 €

$y = 3x + 6$

Du hast von 30 Punkten erreicht (bestanden bei 25 Punkten).

bestanden nicht bestanden

Datum/Kürzel: